

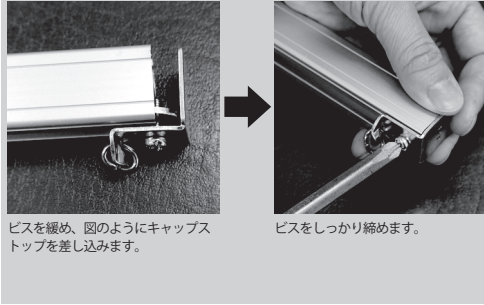
カラーズ 病院用H型リブレール 取り扱い説明書

ランナーの入れ方



リブレールは、上下がありません。床面になる方にランナーを入れます。

エンドキャップの取付方



ビスを緩め、図のようにキャブストップを差し込みます。

ビスをしっかり締めます。

ストレート吊棒の取付方



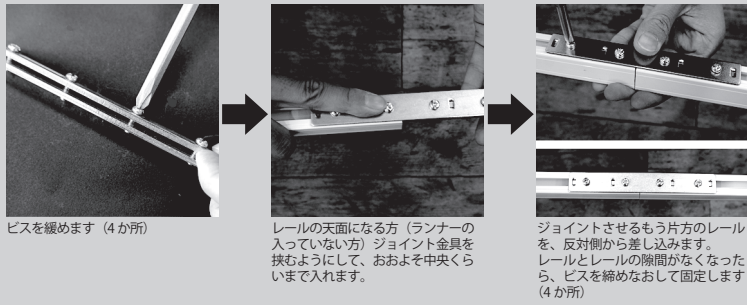
天井に座金を取付ます。

座金にストレート吊り棒を下から押し込み、ビス2ヶ所を固定します。

床側のカバーを外し、レールの天面側の溝に、下側についている金具が溝の隙間に入るように取り付け、ビスを固定します。

ジョイント金具の使い方

※必ずジョイント部の近くに、ブラケットが5cm以内になるようにしてください。



ビスを緩めます (4か所)

レールの天面になる方 (ランナーが入っていない方) ジョイント金具を挟むようにして、おおよそ中央くらいまで入れます。

ジョイントさせるもう片方のレールを、反対側から差し込みます。レールとレールの隙間がなくなったら、ビスを締めなおして固定します (4か所)

吊り棒のカット方法



取り付け完成図

カットしたい位置を測り、しりを付けます。

鉄ノコ、ジグソー、グラインダー等を使って、任意の長さにカットしてください。

天井Sブラケットの取付方



ボルトを緩め、図のように天井付けブラケットを、天面になる側のレールに差し込みます。

位置が決まったら、ビスを締めて固定します。

ビスで天井に取付ます。ブラケットとブラケットの間隔は90cmになるように取り付けてください。

自在吊棒の取付方…I吊の場合

※吊金具 (S) を使用しています。



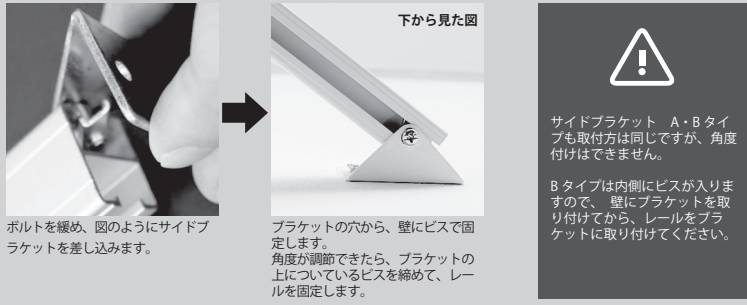
吊棒を天井に取付後、レールに取り付けた吊金具 (S) に、伸縮吊棒を取り付けます。

角度をつけた場合は、固定する際に角度をつけた状態で固定してください。

取り付け完成図

※取り付け場所によっては、先に吊棒をレールについておいたほうがいい場合もあります。

サイドブラケットの取付方 (例: フリー型)



ボルトを緩め、図のようにサイドブラケットを差し込みます。

下から見た図
ブラケットの穴から、壁にビスで固定します。角度が調節できたら、ブラケットの上についているビスを締めて、レールを固定します。

サイドブラケット A・Bタイプも取付方は同じですが、角度付けはできません。
Bタイプは内側にビスが入りますので、壁にブラケットを取り付けてから、レールをブラケットに取り付けてください。

自在吊棒の取付方…V吊《2本使い》の場合

※吊金具 (S) を使用しています。



吊棒を天井に取付後、レールに取り付けた吊金具 (S) に、2本重ねて伸縮吊棒を取り付けます。

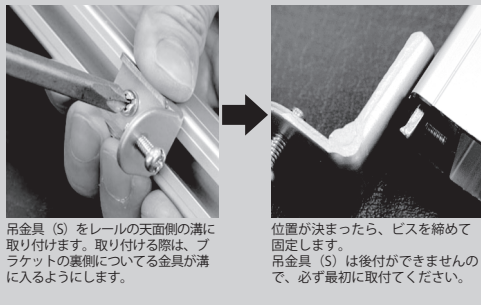
角度は任意の角度で固定することができます。

取り付け完成図

※取り付け場所によっては、先に吊棒をレールについておいたほうがいい場合もあります。

吊金具 (S) の取付方

※自在吊棒専用部品

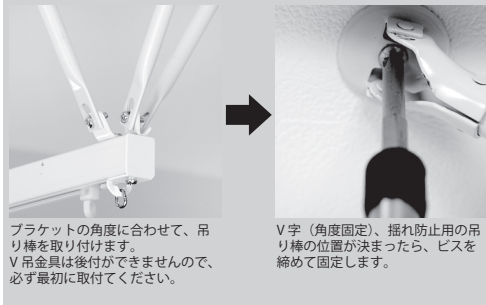


吊金具 (S) をレールの天面側の溝に取り付けます。取り付ける際は、ブラケットの裏側についている金具が溝に入るようにします。

位置が決まったら、ビスを締めて固定します。吊金具 (S) は後付ができませんので、必ず最初に取付けてください。

V吊金具の取付方

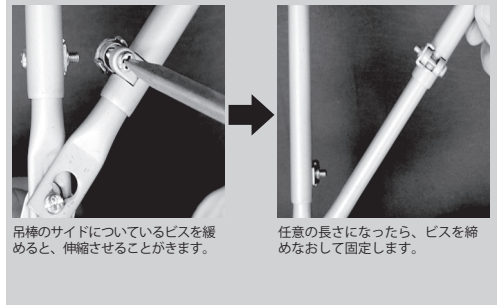
※自在吊棒専用部品



ブラケットの角度に合わせて、吊り棒を取り付けます。V吊金具は後付ができませんので、必ず最初に取付けてください。

V字 (角度固定)、揺れ防止用の吊り棒の位置が決まったら、ビスを締めて固定します。

吊棒…長さの調節方法



吊棒のサイドについているビスを緩めると、伸縮させることができます。

任意の長さになったら、ビスを締めなおして固定します。



- 必ず下地のある所に取付けてください。ブラケット、吊り棒の間隔は90cm以内です。
- ジョイントする際は、ジョイントの近くに必ずブラケットが5cm以内になるようにしてください。
- 取り付け後、振れがないかご確認ください。振れがあると、レール落下の原因となります。

・吊金具 (S)、V吊金具は後付できません。

この度は弊社商品をお買い上げ頂きまして、誠に有難うございます。

未永くご愛用頂けたら幸いです。

*商品についてのご質問は、ご購入された店舗へお問い合わせください。

Colors European style



輸入元: Tomoyasu Works Co.,Ltd / カーテン・カーテンレール販売【T企画】
〒581-0067 大阪府八尾市神武町1番36号
TEL: 072-922-8869 (平日9時~17時受付)
www.tomoyasu.co.jp